

Especificación Técnica

Producto: Sensor de temperatura RTD Pt100 conexión Tri-Clamp

Serie: Pt100-clamp

Piezas por Caja: N.A.

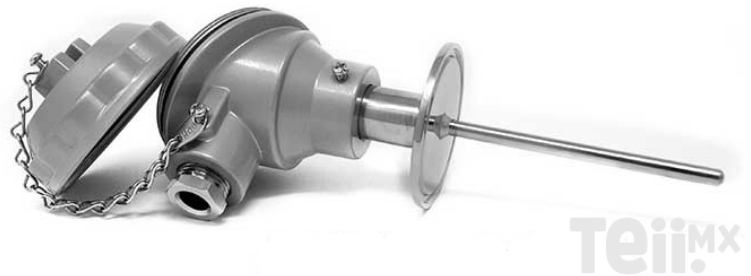
Empaque: Caja de cartón

Modelo

Sensor de Temperatura RTD Pt100, 100Ω conexión Clamp

Usos y Aplicaciones

1. Tubería de Lácteos
2. Agua grado alimenticio
3. Suspensiones farmacéuticas
4. Aceites de freído
5. Industria de bebidas procesadas
6. Registradores, PLC, controladores



Especificaciones Técnicas

Elemento de medición: RTD Pt100

Resistencia: 100 Ohms (Ω)

Coefficiente: 0.00385 $\Omega/\Omega/^\circ\text{C}$

Conexión: 3 hilos y 4hilos

Ensamble: Tri-Clamp®

Dimensión: 1", 1/2", 2"

Inmersiones estándar: 2"1/2, 4", 6"

Material de cuerpo: Acero Inoxidable

Temperatura máxima de operación: 600°C

Niple a cabeza: 3"

Cabeza de conexión: tipo marina

Material de Cabeza: Aluminio, Acero Inoxidable

Salida opcional: 4-20 mA

Salida a conexión eléctrica (conduit): 1/2"NPT